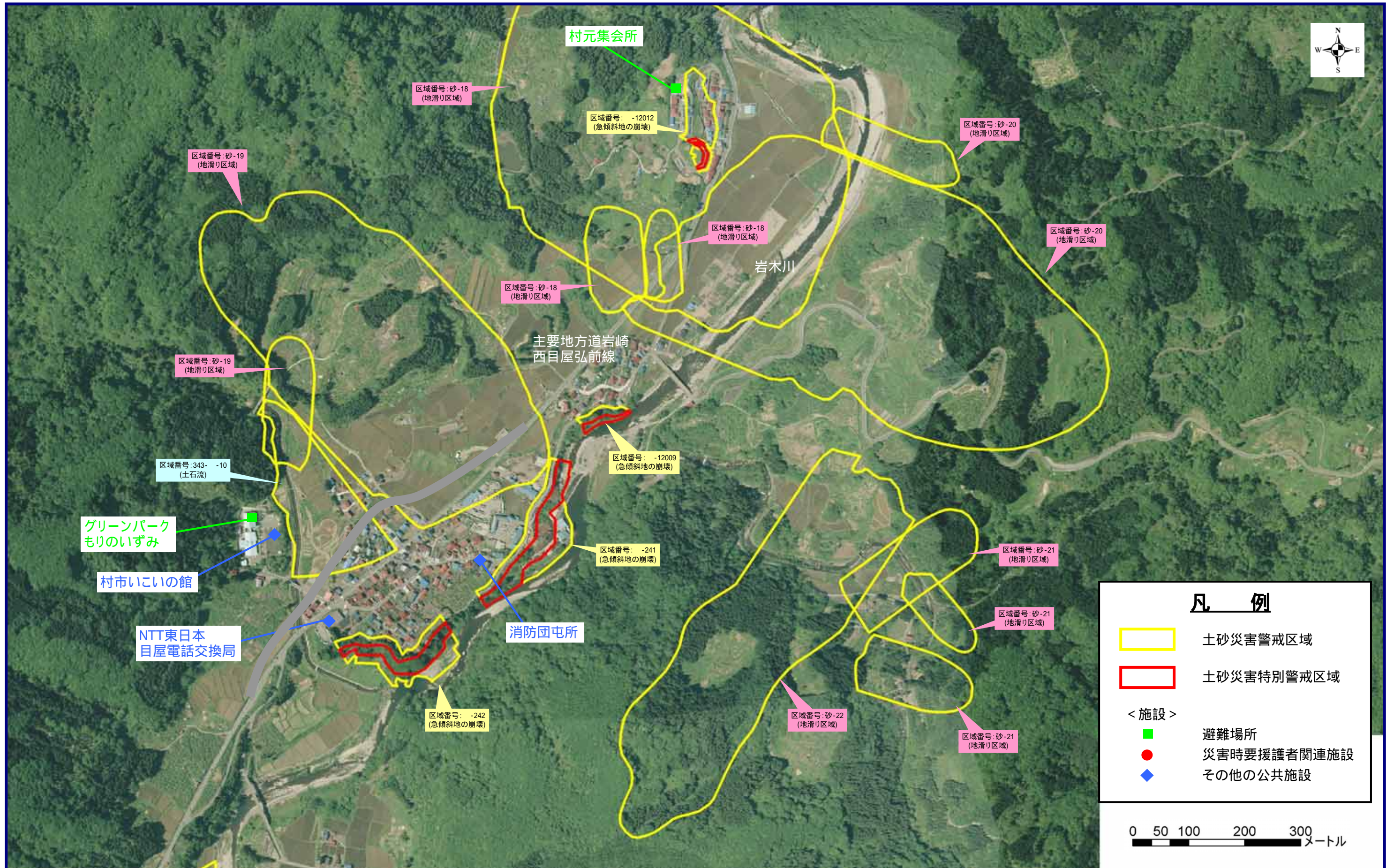


西目屋村土砂災害ハザードマップ(村市地区)



村元集会所

区域番号: 砂-18
(地滑り区域)

区域番号: -12012
(急傾斜地の崩壊)

区域番号: 砂-20
(地滑り区域)

区域番号: 砂-19
(地滑り区域)

区域番号: 砂-18
(地滑り区域)

区域番号: 砂-20
(地滑り区域)

岩木川

区域番号: 砂-18
(地滑り区域)

主要地方道岩崎
西目屋弘前線

区域番号: -12009
(急傾斜地の崩壊)

区域番号: 砂-19
(地滑り区域)

区域番号: 343-10
(土石流)

グリーンパーク
もりのいずみ

区域番号: -241
(急傾斜地の崩壊)

区域番号: 砂-21
(地滑り区域)

村市いこいの館

消防団屯所

区域番号: 砂-21
(地滑り区域)

NTT東日本
目屋電話交換局

区域番号: -242
(急傾斜地の崩壊)

区域番号: 砂-22
(地滑り区域)

区域番号: 砂-21
(地滑り区域)

